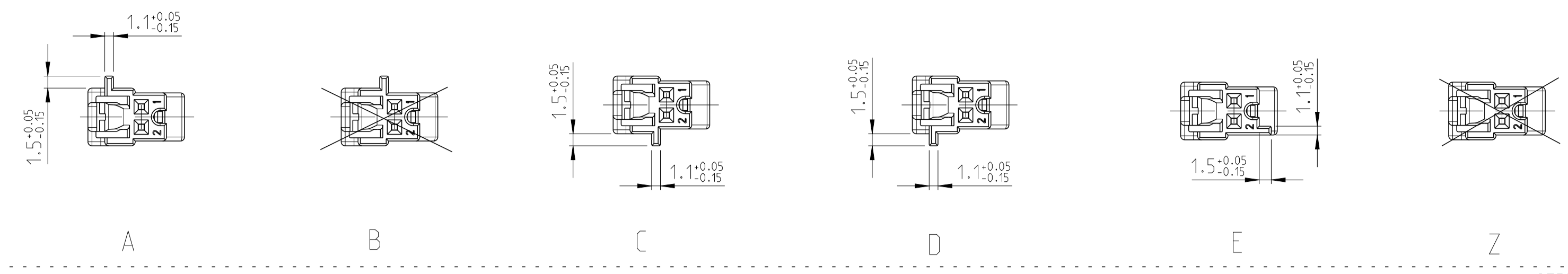
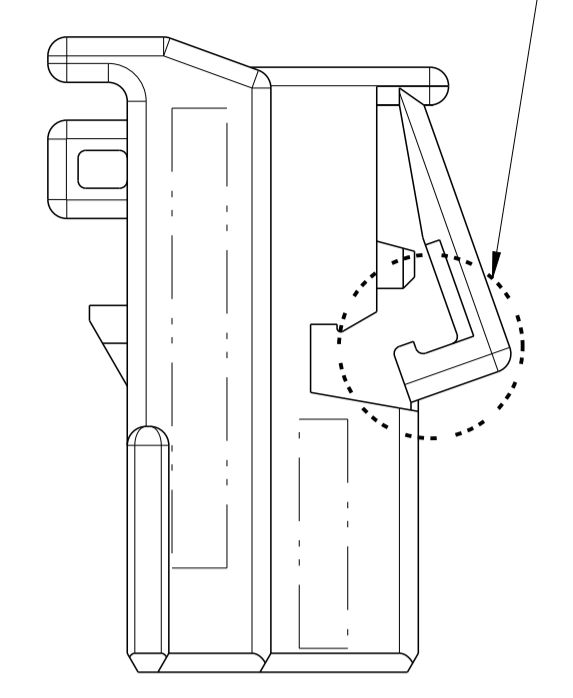


CODINGS / Kodierungen 2:1

LOC	DIST	REV	DATE	BY	APPV
A1	-	A1	23APR2010	SBL	HHC
		A2	01AUG2012	SBL	HHC
		A3	19NOV2015	SBL	HHC
		A4			

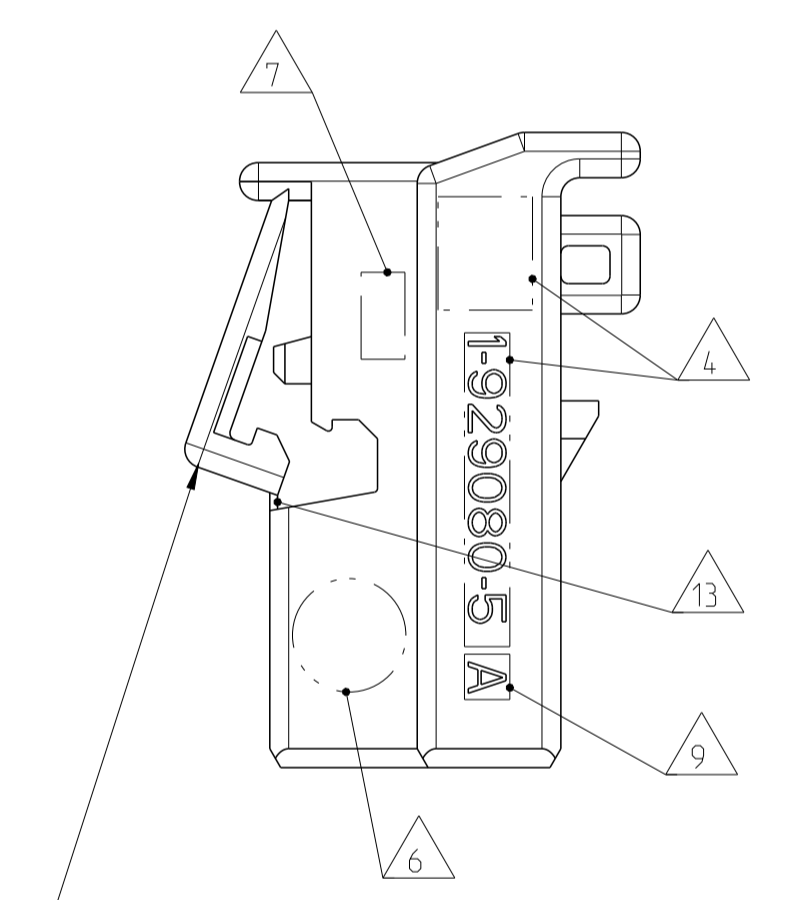
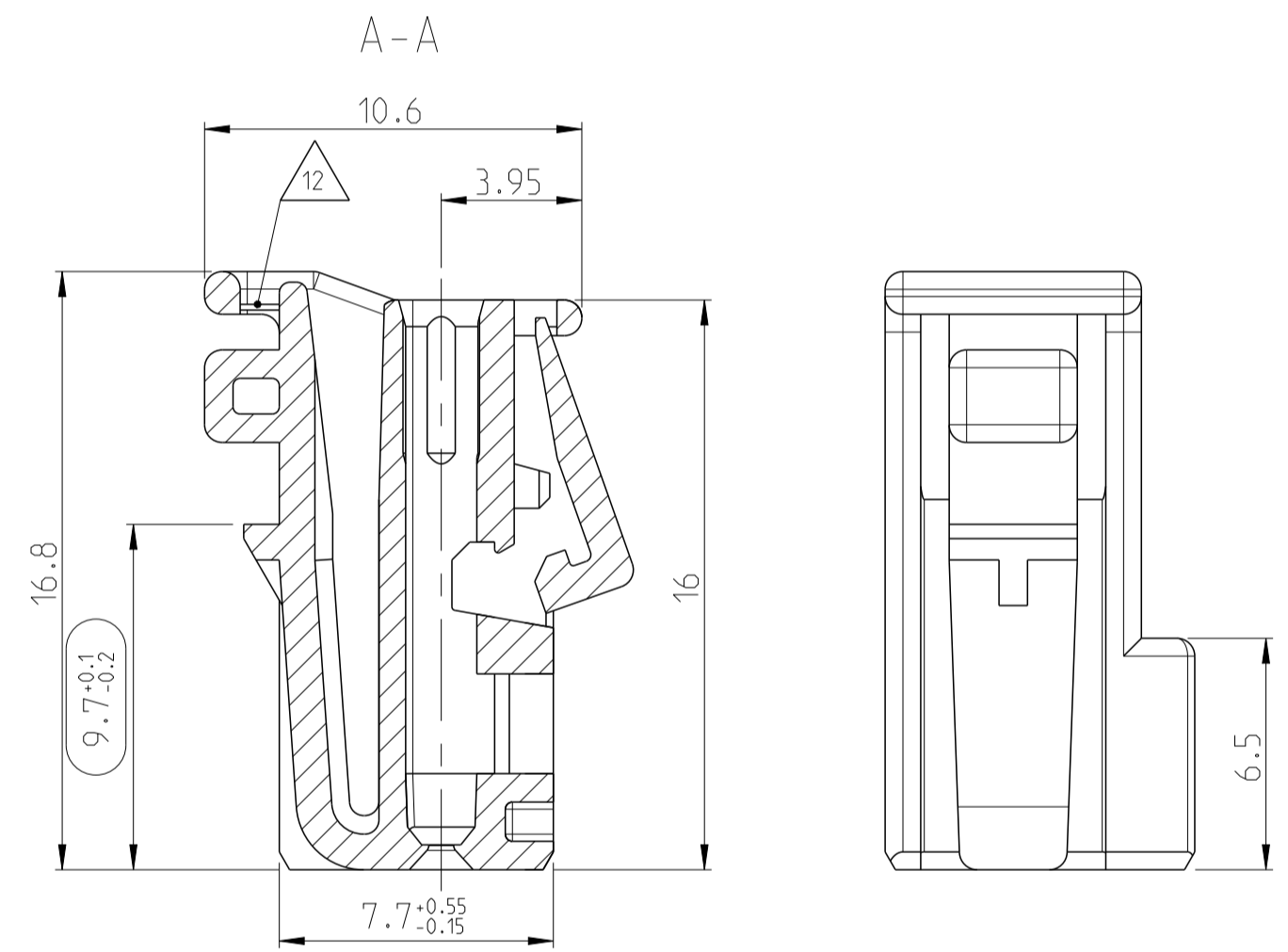
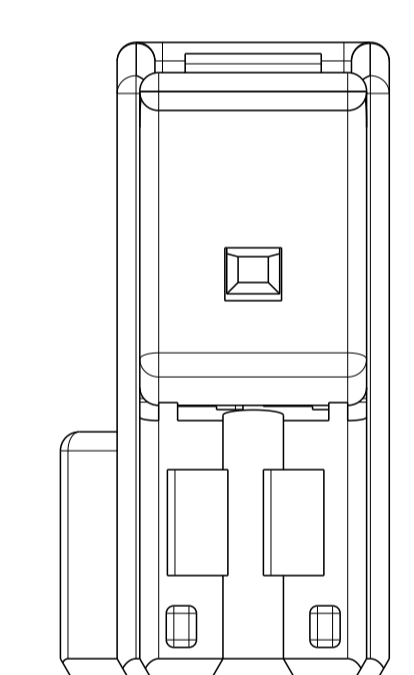
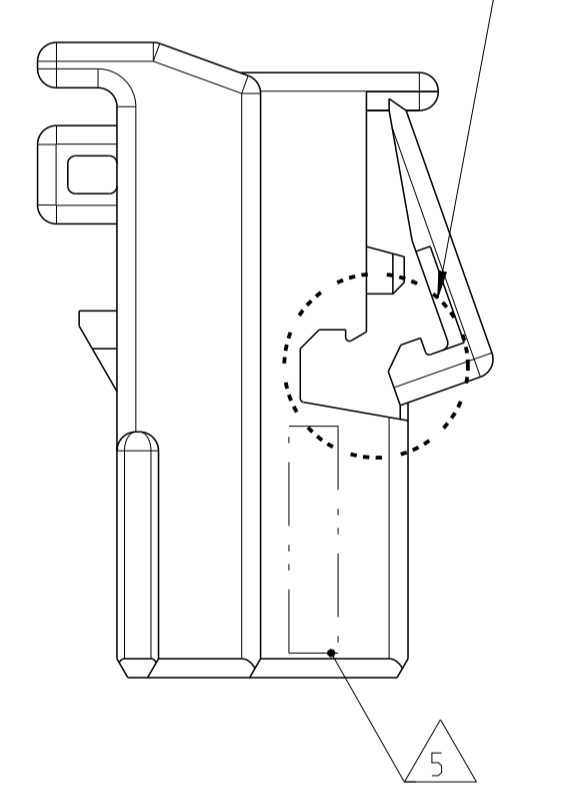
TOOL 1-2-3
Werkzeug 1-2-3



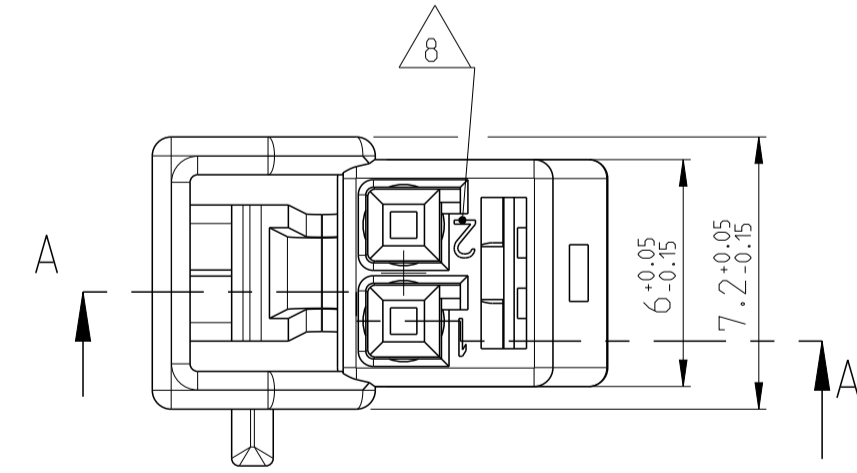
NOTES
Bemerkungen

- ONLY THE GERMAN LANGUAGE VERSION IS AUTHORITY
Massgebend ist nur der deutsche Text
- CODING A AS SHOWN
Kodierung A wie gezeichnet
- FUNCTIONAL MEASUREMENTS MARKED WITH ARE DOCUMENTED IN THE EMPB. NOT MARKED MEASUREMENTS ARE MEASURED, BUT NOT DOCUMENTED IN THE EMPB. DEVIATIONS HAVE TO BE CORRECTED.
Funktionsbestimmende Masse, die mit gekennzeichnet sind, werden im EMPB dokumentiert. Nicht gekennzeichnete Masse werden ebenfalls ausgemessen, aber nicht im EMPB dokumentiert. Abweichungen sind zu korrigieren.
- SUPPLIER-MARK
Lieferantenkennzeichnung
- MATERIAL IDENTIFICATION
Materialkennzeichnung
- DATE INSERT
Datumstempel
- CAVITY MARKING
Nestmarkierung
- CAVITY NUMBER
Kammernummer
- SUPPLIER REVISION INDEX
Revisionsindex des Lieferanten
- MAX WIRE SIZE 0.75MM² FLR PERMITTED
MAX. INSULATION DIAMETER 1.9MM
NUMBER OF PIECES SEE CABLE HARNESS DRAWINGS FOR PERMISSIBLE CURRENT CARRYING CAPACITY OF THE SINGLE CONTACT
SEE PRODUCT SPECIFICATION NO. 108-18030
max. zulässiger Leitungsquerschnitt 0.75mm² FLR
max. Aussendurchmesser Isolierung 1.9mm
Die Stückzahl ist im Leitungssatz festgelegt
Die zulässige Strombelastbarkeit fuer die einzelnen Kontakte ist der Produkt-Spezifikation Nr.: 108-18030 zu entnehmen
- SUPPLIED FORM: LOOSE PIECE IN CARTON
Auslieferungsform: Schuetztgut im Karton
- JUNCTION FOR CATCH-POSITIONING BY DIE-CAST; EVENTUALLY BREAK IS IRRELEVANT
Anbindung zur Positionierung des Rasthakens im Spritzprozess; Späteres Abreißen ist funktionsunrelevant und damit zulässig.
- PERMITTED CONDITION ON DELIVERY: CONNECTION SEPARATED OR NOT SEPARATED
Zulässiger Anlieferungszustand: Anbindung getrennt oder nicht getrennt
- MAX. REGRIND 25%

TOOL 4
Werkzeug 4



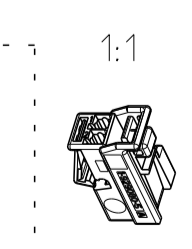
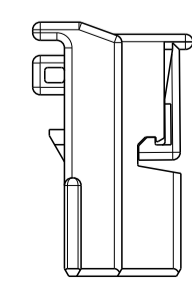
SUPPLY CONDITION: SECONDARY LOCKING DEVICE IN PRE-LOCKED POSITION
Auslieferungszustand: 2. Kontaktsicherung in Vorraststellung



NOTE Bem.	FEATURE Merkmal	TE Connectivity - No.
15	CONTACTS BY TE Connectivity Kontakte von TE Connectivity	929454 Normale Ausfuehrung
16	USEABLE MATING PART BY TE Connectivity Passendes Gegenstueck von TE Connectivity	1355470
17	USEABLE TO INTERFACE BY TE Connectivity Passend zu AV von TE Connectivity	114-18063-60

SECONDARY LOCKING DEVICE IN END LOCKED POSITION
2. Kontaktsicherung in Endraststellung

2:1



THIS DRAWING IS A CONTROLLED DOCUMENT. DIESER ZEICHNUNGSDRUCK IST EIN DURCH AMP REGELTES DOKUMENT. ANSPRUCH: DIESE ZEICHNUNG DARF KEINERLEI FORM DER VERBREMUNG, DER VERÄNDERUNG ODER DER ANPASSUNG AN ANDERE VERFAHREN UNTERLIEGEN.		OWN: S. Blidar CHK: H. Holland-Cunz APVD: -	15APR2010 15APR2010	NAME: SOCKET HSG 2POS., MQS Buchsengeh. 2pot., MQS	
DIMENSIONS: MASSNEHMEN (MM)		TOLERANCES UNLESS OTHERWISE SPECIFIED: ALGEMEINER TOLERANZ: 0 PLG ±0.100 - 140 1 PLG ±0.150 2 PLG ±0.200 3 PLG ±0.300 4 PLG ±0.400		PRODUCT SPEC: 108-18620 APPLICATION SPEC: VERARBEITUNGSSPEZ.	
MATERIAL: -		FINISH/SURFACE/FARBE: -		WEIGHT: 0.65g CUSTOMER DRAWING	RESTRICTED TO: - SCALE: 5:1 SHEET: 1 OF 1 REV: A4